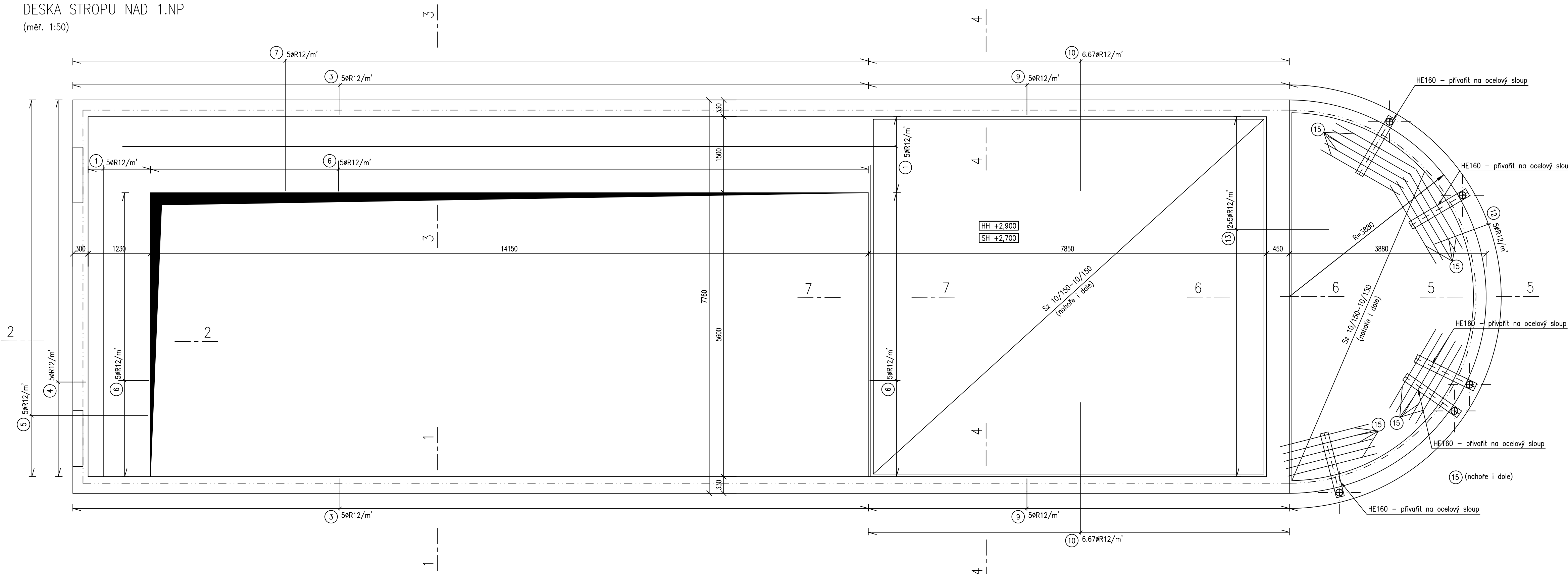


DESKA STROPU NAD 1.NP  
(měř. 1:50)



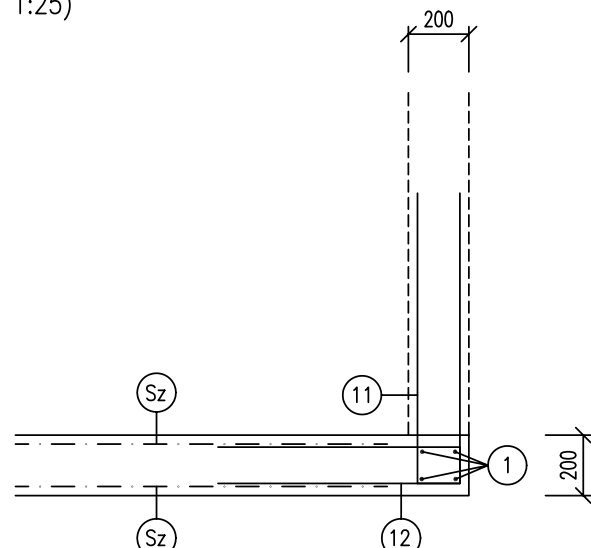
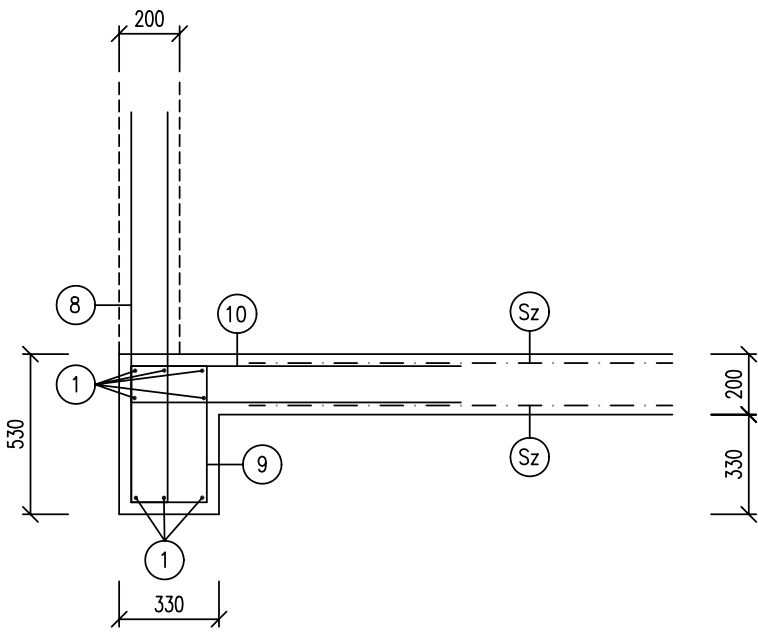
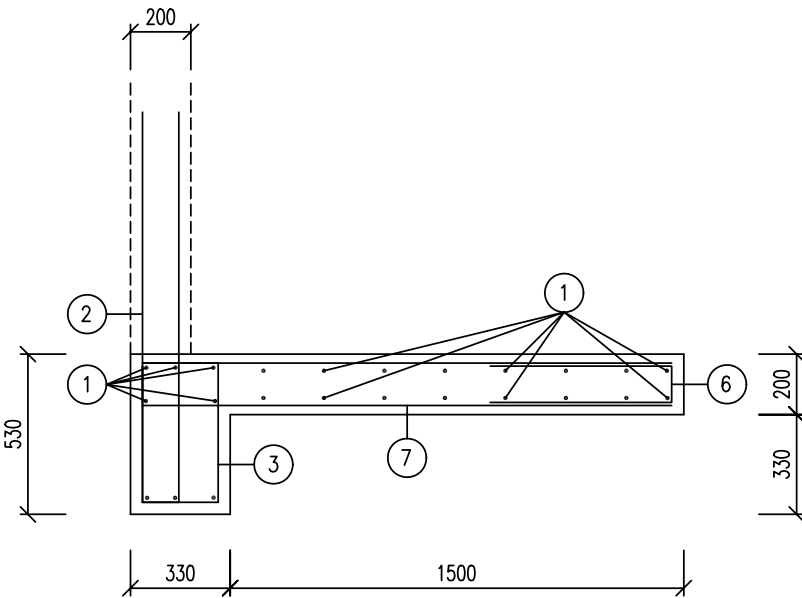
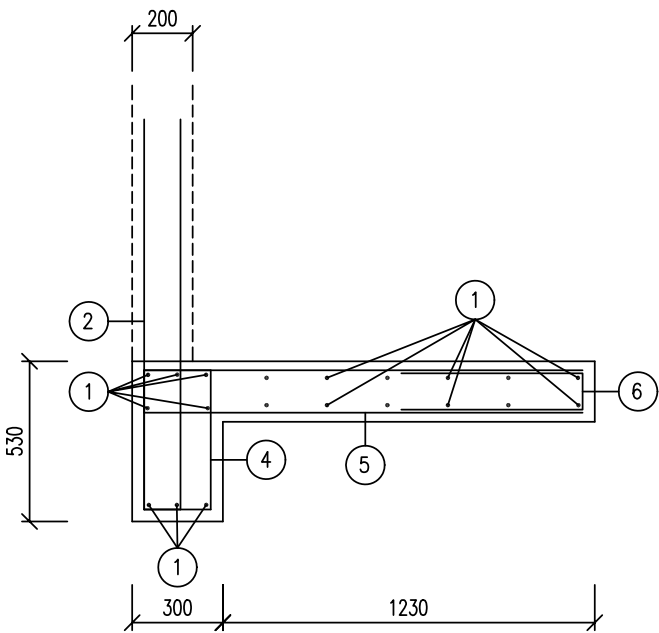
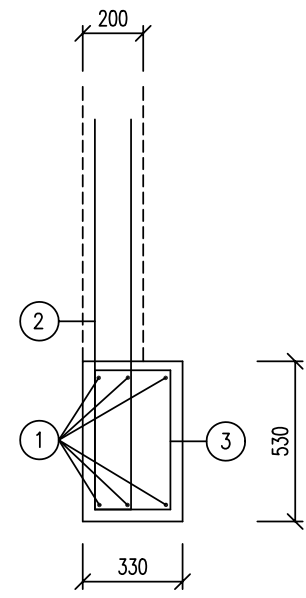
ŘEZ 1–1 (15,68 bm)  
(měř. 1:25)

ŘEZ 2–2 (7,43 bm)  
(měř. 1:25)

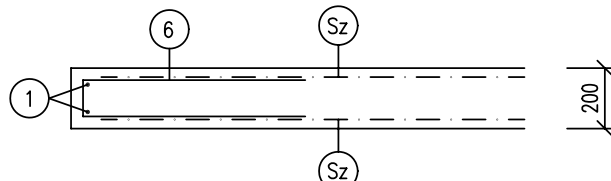
ŘEZ 3–3 (15,68 bm)  
(měř. 1:25)

ŘEZ 4–4 (16,60 bm)  
(měř. 1:25)

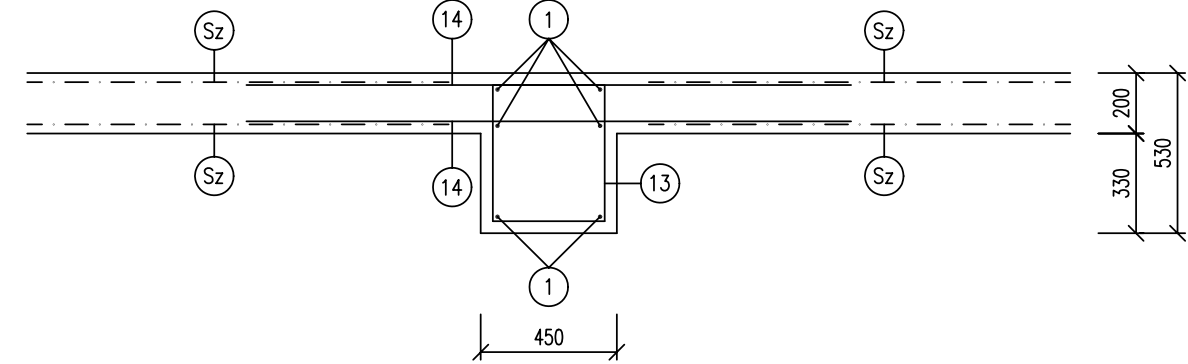
ŘEZ 5–5 (12,20 bm)  
(měř. 1:25)



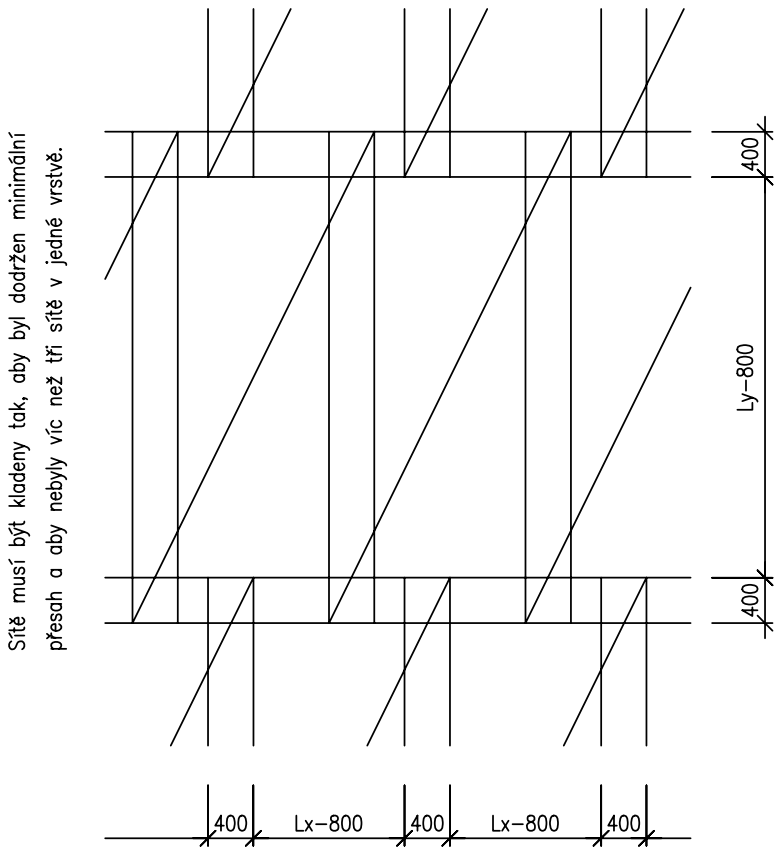
ŘEZ 7–7 (5,60 bm)  
(měř. 1:25)



ŘEZ 6–6 (7,76 bm)  
(měř. 1:25)

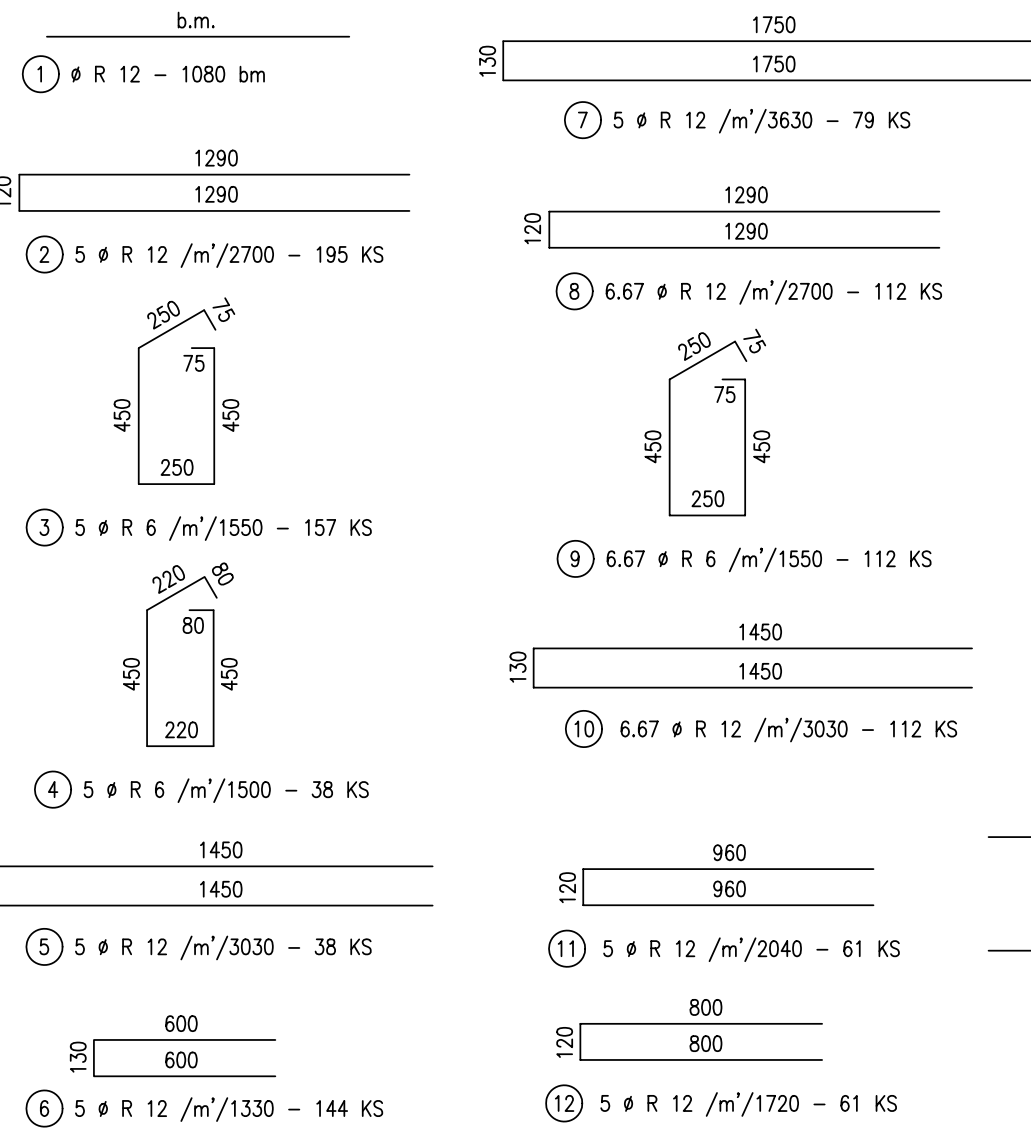


SCHEMA KLADENÍ SÍTĚ



Sítě musí být kladeny tak, aby byl dodržen minimální přesah a aby nebyly víc než tři sítě v jedné vrstvě.

VÝZTUŽ  
(měř. 1:25)



SPECIFIKACE VÝZTUŽE

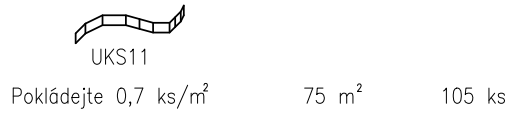
č.	ø	DĚLKA m	POČET KUSŮ CELKEM	DĚLKA CELKEM		
				øR12	øR16	øR6
1	R12	1,00	1080	1080,00		
2	R12	2,70	195	526,50		
3	R6	1,55	157			243,35
4	R6	1,50	38			57,00
5	R12	3,03	38	115,14		
6	R12	1,33	144	191,52		
7	R12	3,63	79	286,77		
8	R12	2,70	112	302,40		
9	R6	1,55	112			173,60
10	R12	3,03	112	339,36		
11	R12	2,04	61	124,44		
12	R12	1,72	61	104,92		
13	R6	1,80	40			72,00
14	R6	0,20	80			16,00
15	R16	1,80	40		72,00	
CELKEM						
				m	3071,05	72,00
				kg/m	0,888	1,578
				kg	2727,09	113,62
				kg		2965,5

Svařované sítě z drátů KARI

Sz 10/150–10/150 (8,22 kg/m<sup>2</sup>) 195 m<sup>2</sup> 1603 kg

Svařované sítě jsou vykázný včetně 30% rezervy na přesahy a prořez.

Distanční profily: např. U–Korb



BETON C20/25  
VÝZTUŽ B500B, B500A

POZNÁMKA

PROJEKTOVÁ DOKUMENTACE JE NAVRŽENA DLE DOSTUPNÝCH MOŽNÝCH INFORMACÍ. PŘI STAVEBNÍ PRÁCECH MOHOU BÝT ZJIŠTĚNY TAKOVÉ SKUTEČNOSTI, KTERÉ MOHOU OVLIVNIT PŘEDPOKLAD A ROZSAH PRÁČI. V TĚCHTO PŘÍPÁDECH BUDE PROJEKTANT V PŘEDSTÍHU UPOZORNĚN A ÚPRAVA BUDE ŘEŠENA V RÁMCÍ ZMĚNOVÉHO ŘÍZENÍ. JEDNOTLIVÉ PROSTUPY PRO VEDENÍ SÍTĚ A VZT JSOU VE VÝKRESECH ZANĚSENY ORIENTAČNĚ. JAKO PODKLAD PRO JEJICH PROVÁDĚNÍ SLOUŽÍ DOKUMENTACE JEDNOTLIVÝCH PROFESÍ. NEDÍLNOU SOUČÁSTÍ DOKUMENTACE JE ČÁST POŽÁRNĚ BEZPEČNOSTNÍHO ŘEŠENÍ STAVBY. V TĚTO ČÁSTI PROJEKTU JSOU STANOVENY VEŠKERÉ NÁROKY NA PROVEDENÍ STAVEBNÍCH KONSTRUKCÍ VČ. VÝPLNÍ OTVORŮ Z HLÍDISKA POŽÁRNÍ BEZPEČNOSTI STAVBY. POŽADAVEK NA ROVINATOST PODLAHY DLE DIN 18202 A ČSN 73 4505.

TABULKA REVIZÍ PD

Č.REV.	DATUM	POPIS REVIZE	SCHVALIL

±0,000 = 205,10 m.n.m. B.p.v.

Autor projektu :	ARCHA PLAN s.r.o. - ing. arch. Jiří Březina		
HIP	Ing. Martin Dohnal		
Zodpovědný projektant	Ing. Petr Mašek		
Spolupráce	Ing. Josef Bis		
Kraj :	Královéhradecký	M.Ú. Věstary	
Investor :	Královéhradecký kraj, Pivovarské náměstí 1245, Hradec Králové 500 03		
Akce :	PŘÍSTAVBA A NÁSTAVBA SPOJENÁ SE ZMĚNOU UŽÍVÁNÍ OBJEKTU SO 02, SO 06 st. p.č. 291.292 a p.p.č.316/13, 343/4 k.ú. Věstary D 1.2 - STAVEBNĚ KONSTRUKČNÍ ČÁST		
Název :	DESKA STROPU NAD 1.NP - VÝZTUŽ		
		Číslo zakázky :	531/2019
		Stupeň PD :	DPS
		Datum :	07/2022
		Měřítko :	1:50
		Formát :	6x44
		Číslo výkresu :	D.1.2.B-0x